



**PRÉFET
DE LA MOSELLE**

*Liberté
Égalité
Fraternité*



**Inondations en Moselle,
mai 2024**

Comité de suivi des inondations

Mercredi 22 mai 2024

Introduction

M. Laurent Touvet, préfet de la Moselle

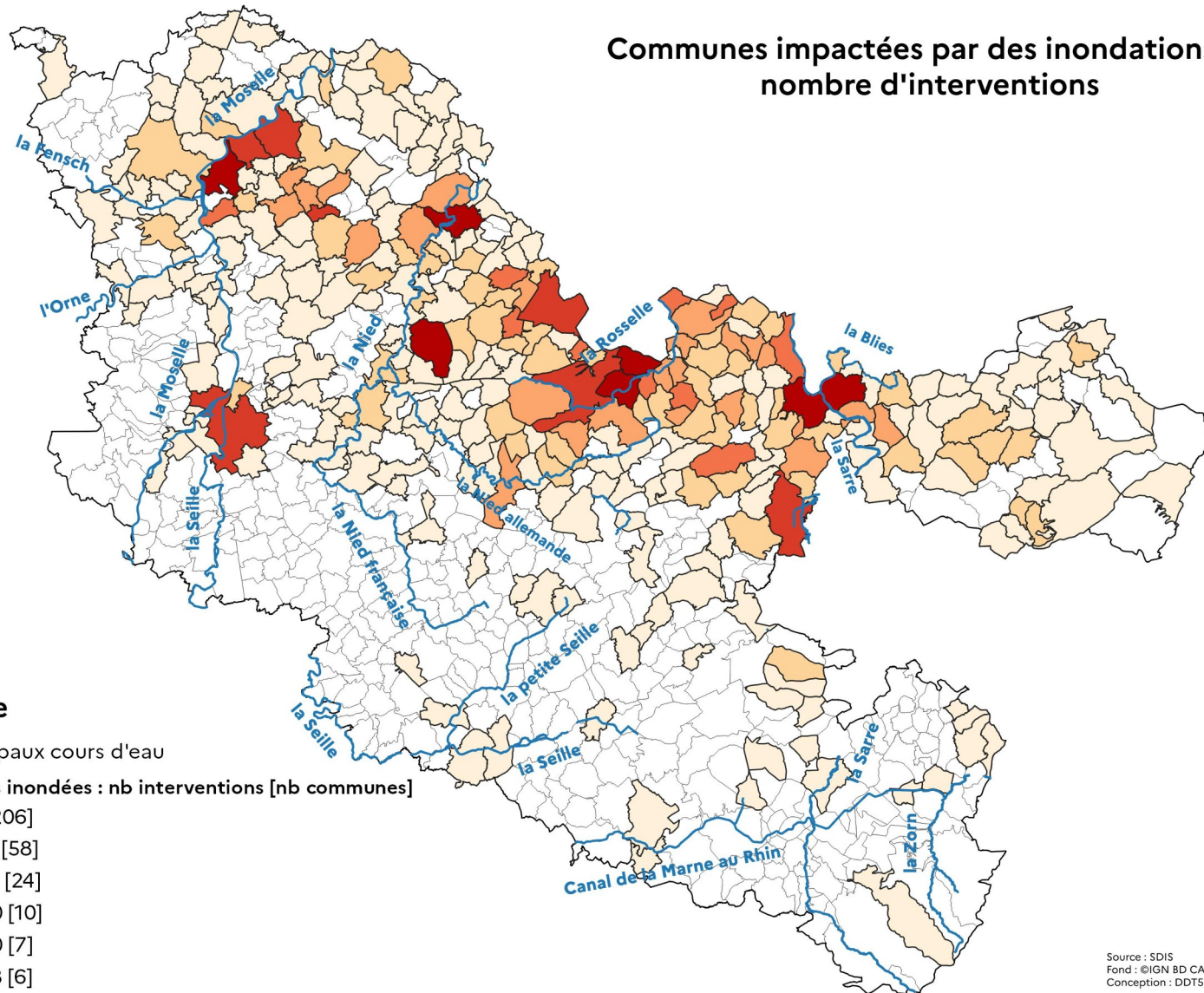
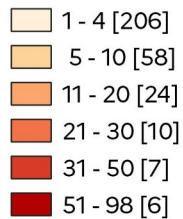
✓ COD activé dès le 17 mai à 14h45

Communes impactées par des inondations et nombre d'interventions

Légende

— Principaux cours d'eau

Communes inondées : nb interventions [nb communes]





**Météo
France**

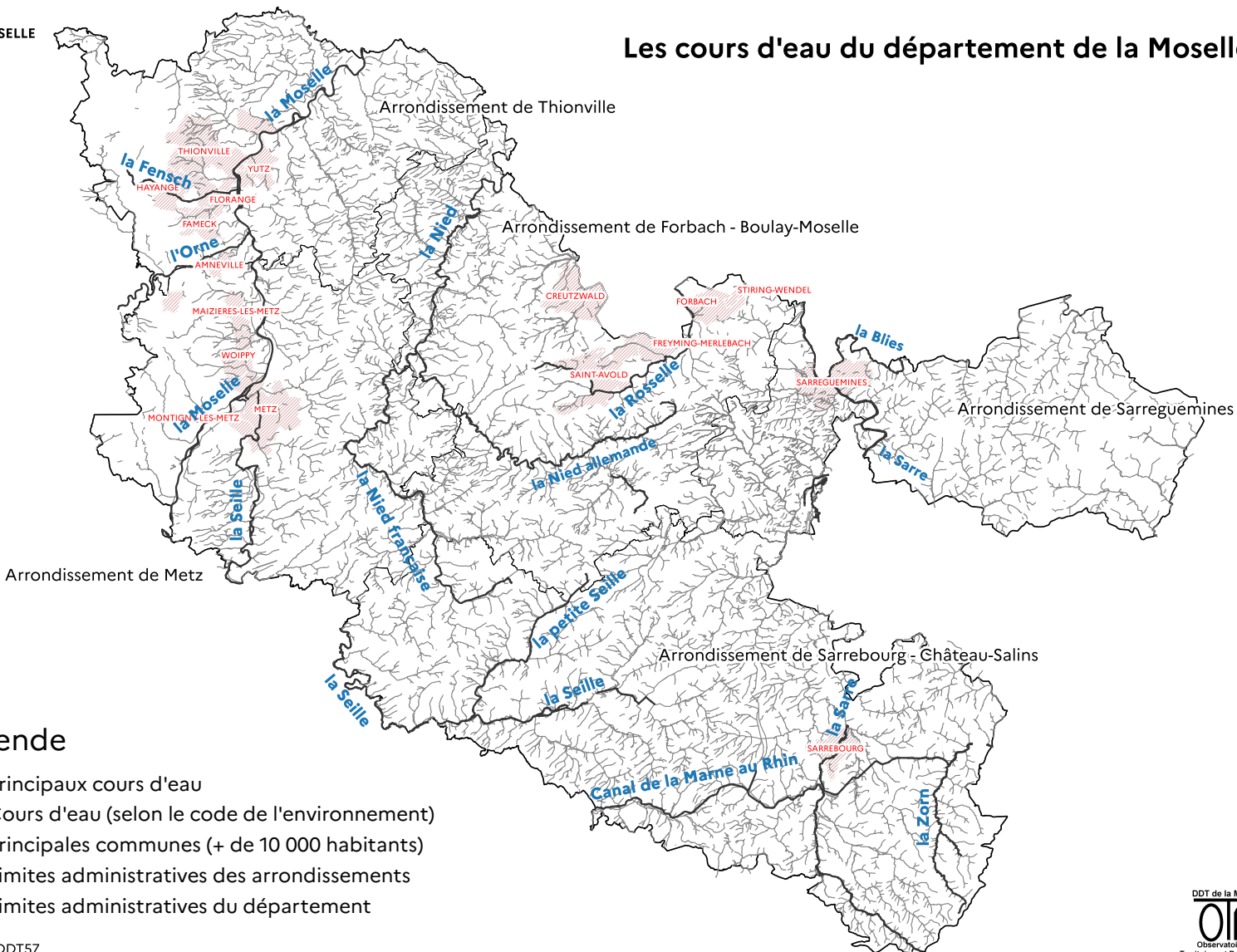
M. Thierry Touvenin, référent territorial



DDT

- ✓ Vendredi 17 mai : **vigilance orange** pour les Niefs, la Sarre moyenne et la Sarre aval
- ✓ Samedi 18 mai : **vigilance rouge** pour les Niefs
- ✓ Dimanche 19 mai : **vigilance orange** pour les Niefs, Sarre moyenne et aval, et Blies, Seille et Sarre-Amont en jaune
- ✓ Lundi 20 mai : tous les tronçons sont repassés en **vigilance jaune**

Les cours d'eau du département de la Moselle



Légende

- Principaux cours d'eau
- Cours d'eau (selon le code de l'environnement)
- Principales communes (+ de 10 000 habitants)
- Limites administratives des arrondissements
- Limites administratives du département



SDIS

Quelques chiffres

- ✓ 316 communes impactées
- ✓ 7753 appels « 18 » reçus
- ✓ 2267 interventions
- ✓ 3534 sapeurs-pompiers engagés
- ✓ 2052 moyens matériels déployés



DDETS

Demande d'activité partielle

- ✓ motif "sinistre ou intempéries de caractère exceptionnel"
- ✓ placement des salariés en activité partielle de façon rétroactive - délai : 30 jours pour l'employeur
- ✓ bénéficie d'une autorisation de six mois, renouvelable sans limitation de durée

<https://activitepartielle.emploi.gouv.fr>



Épisodes marquants

Faits notables

- ✓ TGV bloqué à Hombourg-Haut
- ✓ Risque d'éboulement à Bousseviller
- ✓ Risque de rupture de la digue de Salzbronn (Sarralbe)
- ✓ Coupures d'électricité
- ✓ Inondation de la brigade de gendarmerie de Farebersviller

Deux procédures possibles :

A black and white photograph of a flooded street. In the foreground, a large blue rectangular box contains the text 'Procédures Cat Nat' in white. The background shows a street with water, utility poles, and trees. A person's legs are visible in the water.

Procédures Cat Nat

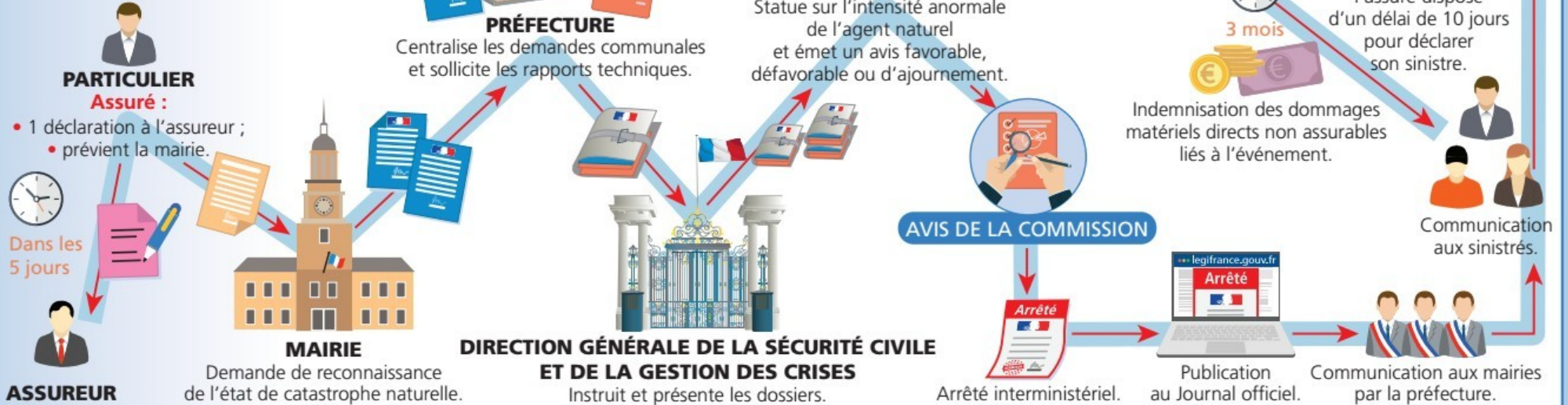
- ✓ Une procédure ordinaire, sur déclaration des communes
- ✓ Une procédure « accélérée » à la demande de la DGSCGC ou du préfet de département, sur décision gouvernementale, pour les phénomènes d'ampleur dont l'intensité anormale fait peu de doute

La procédure ordinaire

LA PROCÉDURE ORDINAIRE.

RÉGIME D'INDEMNISATION « CATASTROPHES NATURELLES »

Procédure d'indemnisation des sinistrés assurés.



La procédure accélérée

LA PROCÉDURE ACCÉLÉRÉE - En cas d'extrême urgence et sur décision gouvernementale.

RÉGIME D'INDEMNISATION « CATASTROPHES NATURELLES »

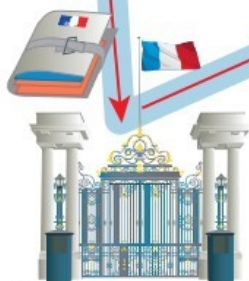
Procédure d'indemnisation des sinistrés **assurés**.



Déclaration de déclenchement
de la procédure accélérée
par le gouvernement.



PRÉFECTURE
Identification
des communes sinistrées.



**DIRECTION GÉNÉRALE DE LA SÉCURITÉ CIVILE
ET DE LA GESTION DES CRISES**
Sollicite les rapports d'expertise
et instruit de manière accélérée les dossiers.



COMMISSION INTERMINISTÉRIELLE

Statue sur l'intensité anormale de l'agent naturel
et émet un avis favorable ou d'ajournement.
Aucun avis défavorable en procédure accélérée.



AVIS DE LA COMMISSION



RÉUNION INTERMINISTÉRIELLE ARBITRALE (MATIGNON)

Arrêté interministériel.



Publication
au Journal officiel.



**Procédure Cat Nat
accélérée**

Procédure accélérée déclenchée le 22 mai 2024

Dossiers à déposer sur l'application iCatNat	Réunion de la commission interministérielle
mardi 28 mai 16h	mardi 4 juin 2024

- ✓ uniquement au titre des inondations (Ruissellement, ou débordement des cours d'eau)
- ✓ demandes tardives ou autres phénomènes (mouvements de terrains, remontées de nappe) traitées en procédure normale



Echanges

Des questions ?

A black and white photograph of a flooded street. In the foreground, a large blue rectangular box with the word "Conclusion" in white text is overlaid. In the background, a person is wading through the water, and a car is visible further down the street. The scene is dimly lit, suggesting an overcast day.

Conclusion

- Vous pouvez adresser vos demandes à :
pref-defense-protection-civile@moselle.gouv.fr
-